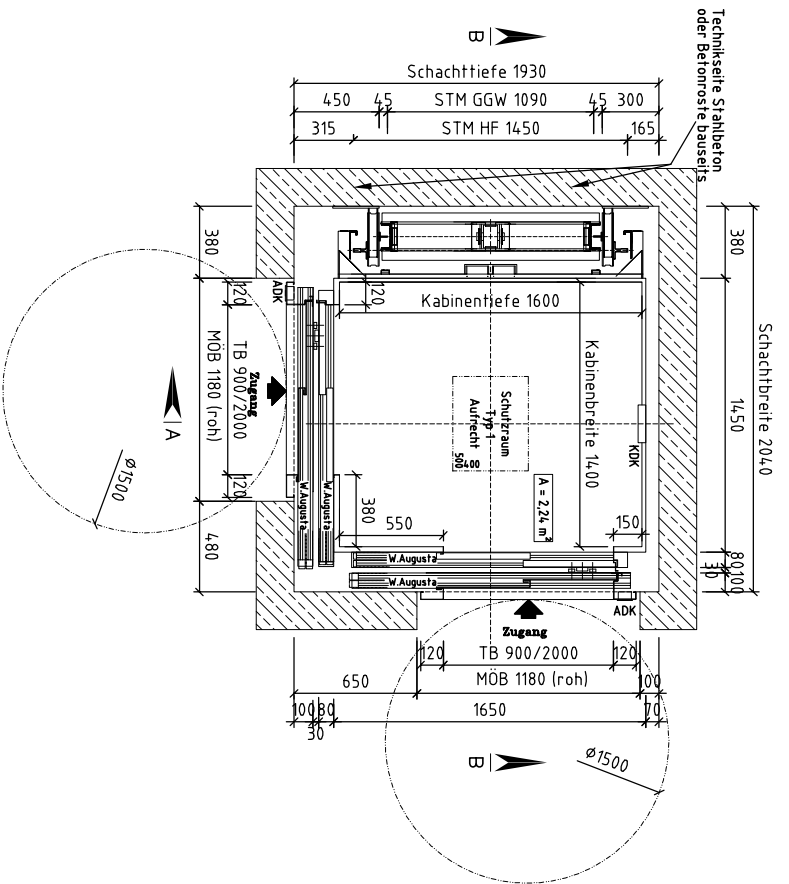
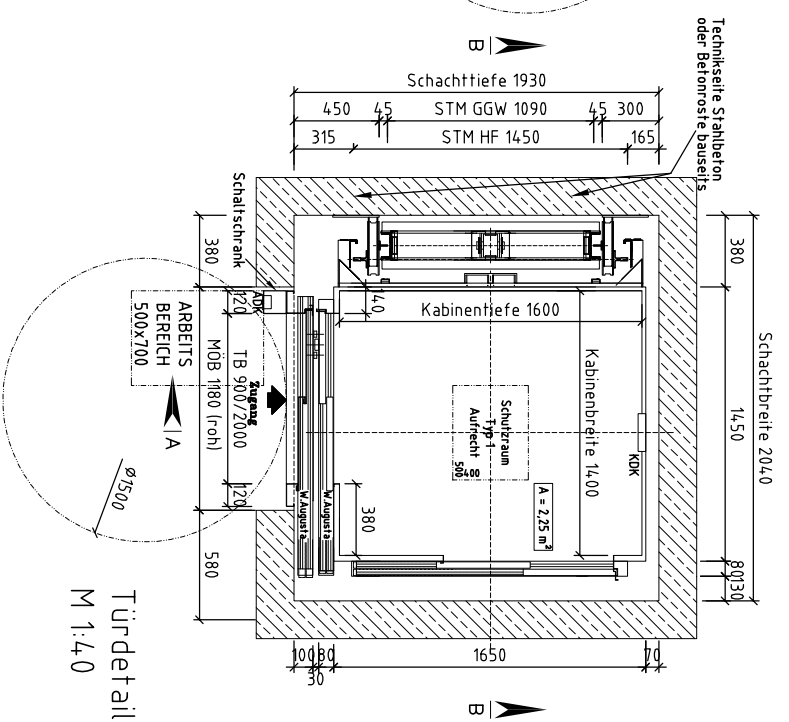


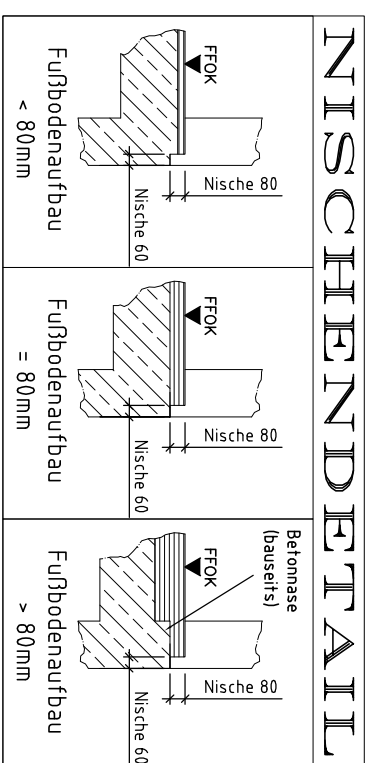
Grundriss
Regelgeschloß
M 1:4,0



Grundriss
letzte Haltestelle
Schaltschrankanlage
M 1:4,0



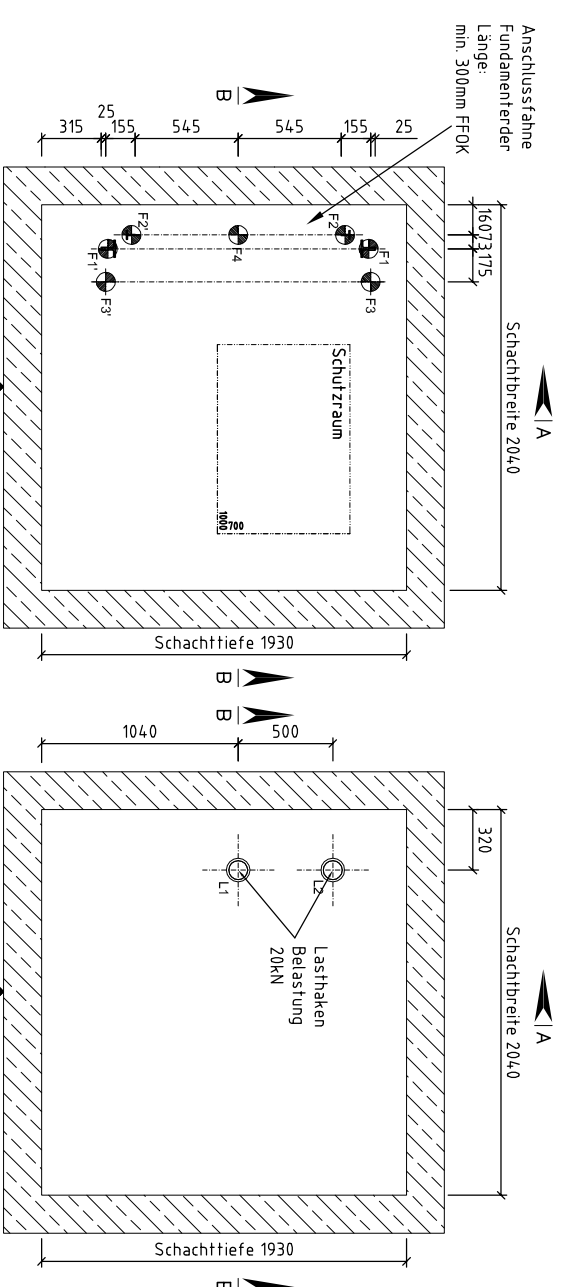
Türdetail
M 1:4,0



Schachtentlüftung direkt ins Freie!

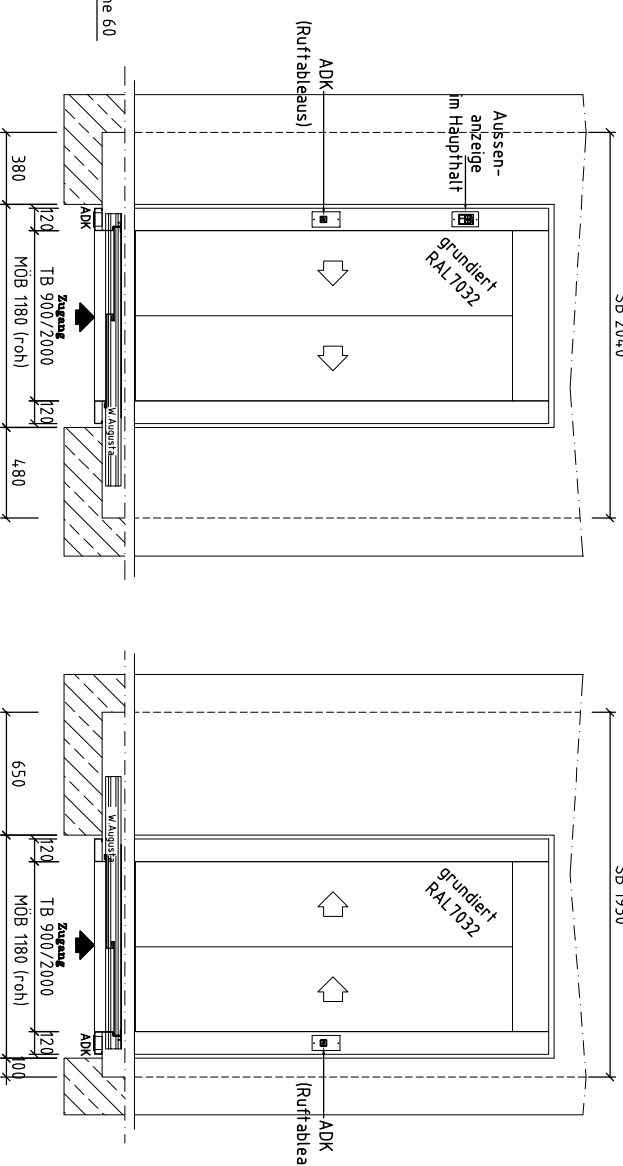
Schachtentlüftung 1% des Schachtquerschnittes, Mindestquerschnitt jedoch 300cm². Wenn der Schacht verschiedene Brandabschnitte miteinander verbindet, muss der Lüftungsquerschnitt min. 2,5 % des Schachtquerschnitts oder min. 1000 cm² betragen. Lüftungsleitungen, die aus baulichen Gegebenheiten außerhalb des Schachtes geführt werden müssen, sind feuerhemmend zu ummanteln.

Grundriss
Schachtgrube
Belastungspunkte
M 1:4,0

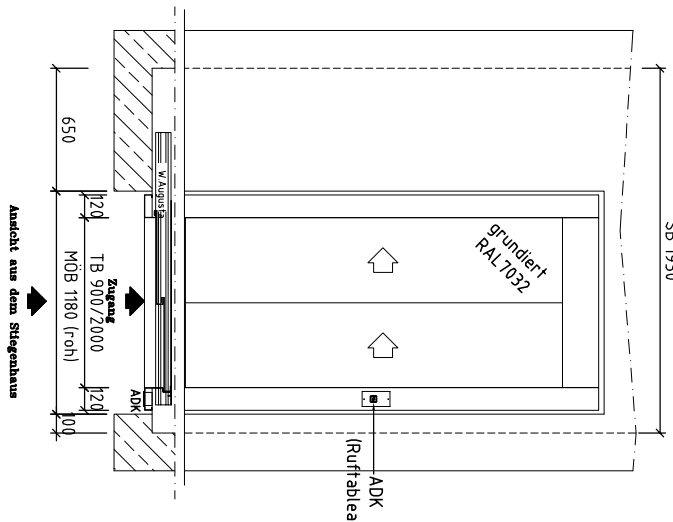


Grundriss
Schachtkopf
Position Lasthaken
M 1:4,0

Schachttüransicht
Regelgeschloß
M 1:4,0



Schachttüransicht
Regelgeschloß
M 1:4,0



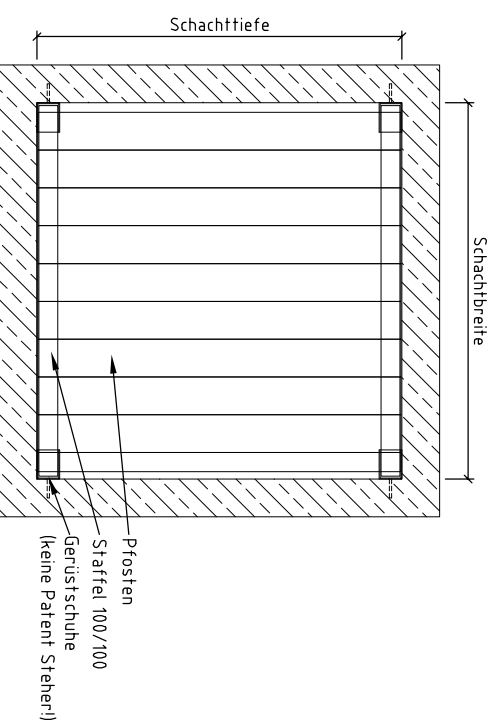
Schaltschrankanschluss bauseits nach der Montage herstellen.

Der Aufzug ist bauseits an eine Brandfallsteuerung anzuschließen.

Montagehaken für 2000kg, bauseits.

Gerüstplan

- Die Plateauauflage aus Pfosten herstellen und gegen Verrutschen sichern
- Den Staffel zwischen den Gerüstschuhen mit Holzkeilen fixieren
- Es gilt die ÖNORM B4,007
- Ausföhrung nach Dienstnehmerschutzverordnung
- Flächenlast 300kg/m²
- max. Gerüstabstand 3800mm



VORBEREITUNG

BELASTUNGEN (kN)	
F1	50
F2	5
F3	50
F4	65
Fx	7
Die Kräfte F1; F2; F3; F4 treten nie gemeinsam auf.	

Fußbodenanschluss bauseits nach der Montage herstellen.

Portalverkleidung und Schachttüranschluss bauseits nach der Montage herstellen.

Tragkraft: 1000 kg oder 13 Personen
Halte/Ladestellen:
Schachtkopf : 3500 mm
Schachtgrube: 1200 mm
FH: ca. m
Kabinenhöhe: 2140mm

Datum

Name:

BV: